

# Como restringir o acesso a apenas um website

De notar que esta abordagem carece que o utilizador final não tenha acesso de administrador ao computador.

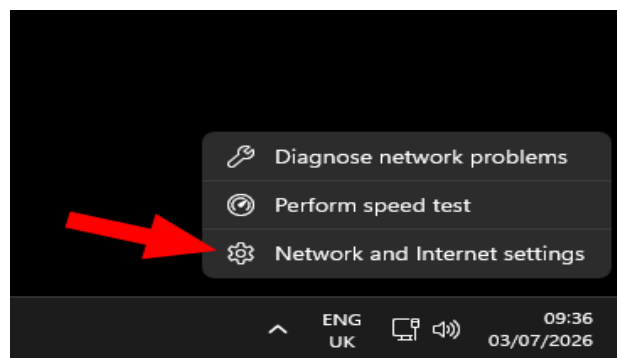
Este tutorial foi efetuado com base no Microsoft Windows 11.

- **Modificar as configurações de rede:**

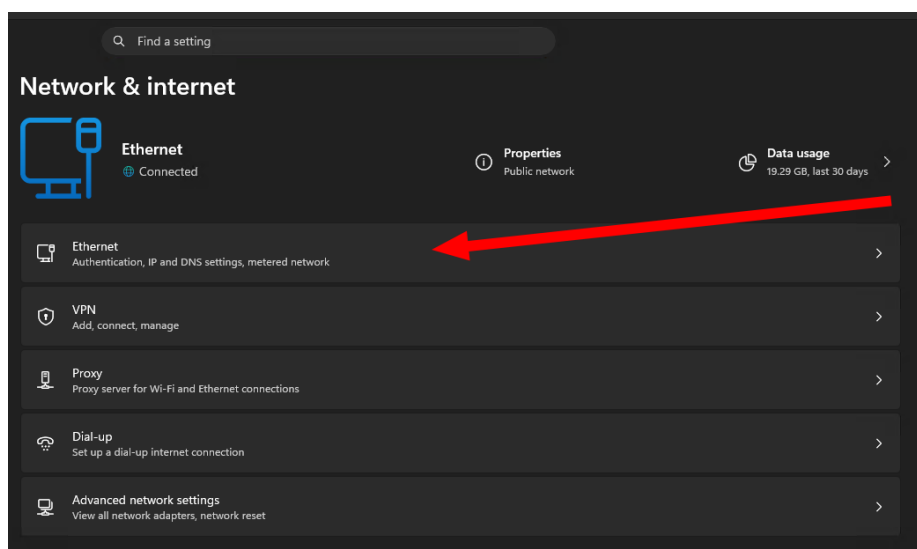
Munidos do utilizador de administrador devemos modificar as configurações de rede:



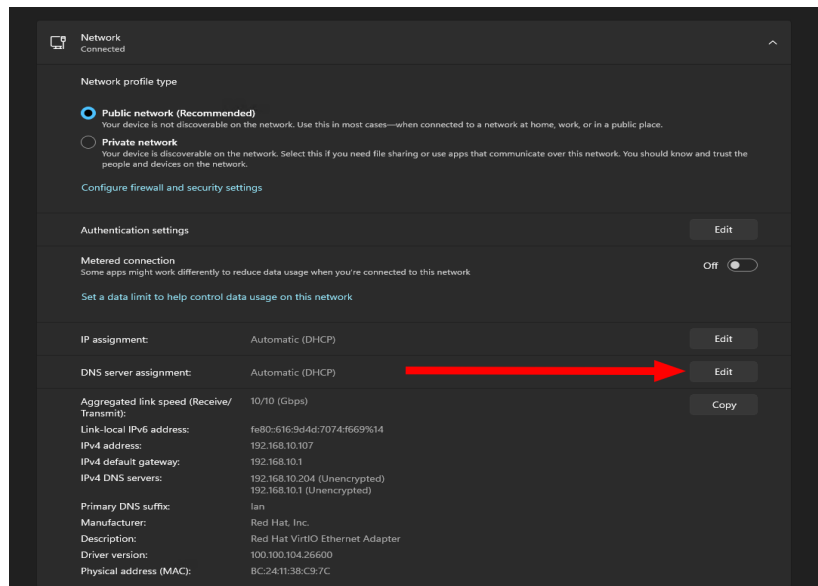
Clicar com o botão direito:



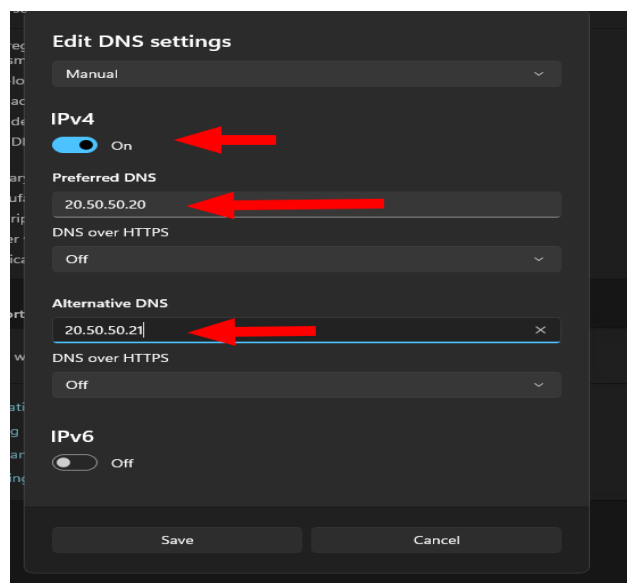
Escolher as configurações de rede:



## Modificar os servidores de DNS:



Uma vez neste passo, iremos usar endereços que não façam sentido, como 20.50.50.20 e 20.50.50.21, para que o computador consulte apenas os domínios que desejamos, domínios a configurar na próxima fase.



Por fim, vamos guardar as novas configurações:

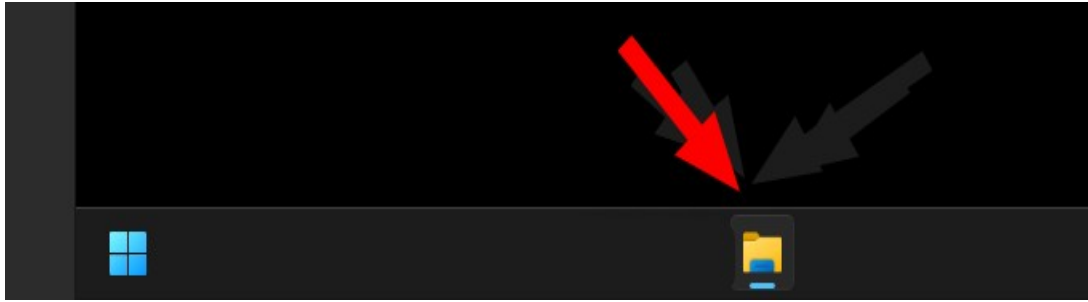


Os endereços irão mudar como demonstrado na imagem:

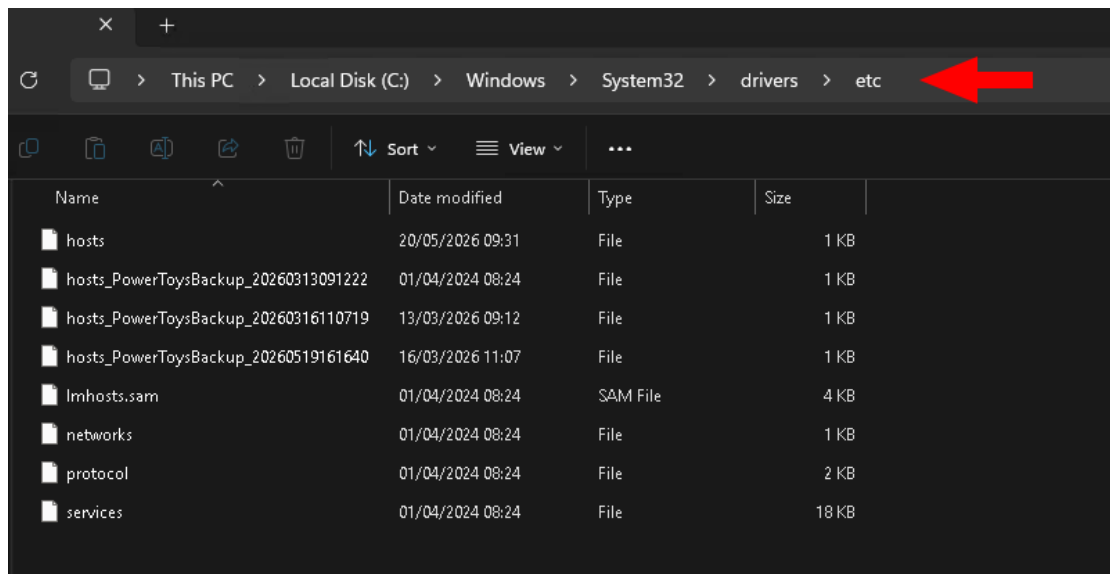


Uma vez os servidores de DNS modificados, iremos alterar um ficheiro no sistema com a resolução que queremos.

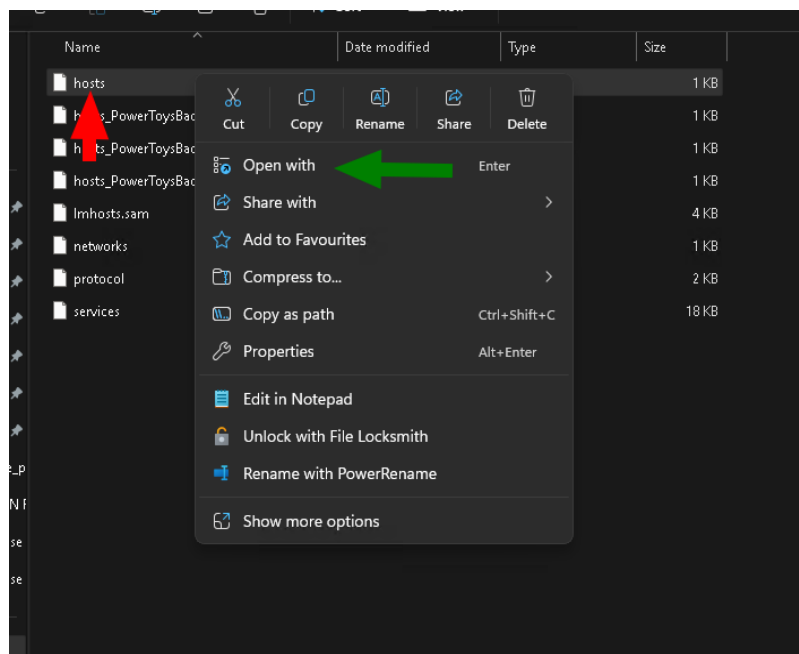
Usar o explorador do windows:



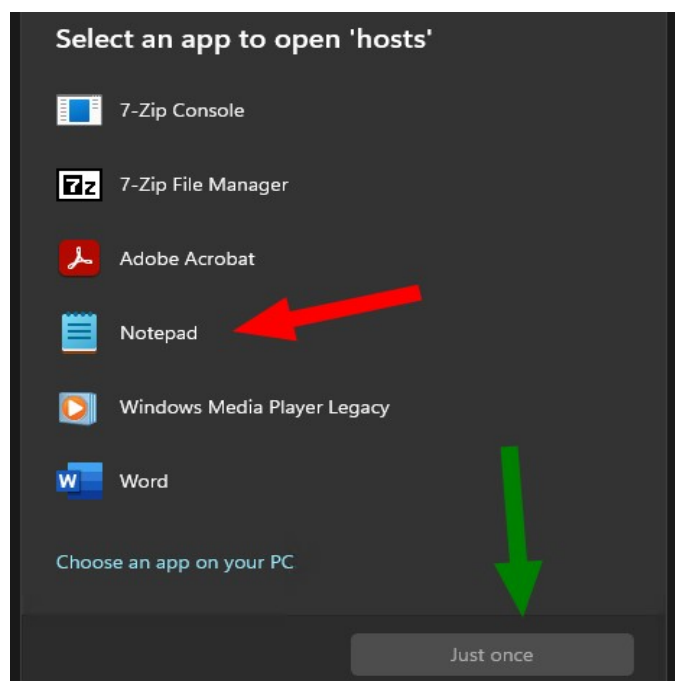
Navegar até C:\Windows\System32\drivers\etc :



Clicar com o botão do lado direito no ficheiro hosts, como demonstrado com a seta vermelha. Clicar em “Abrir como”, como indica a seta verde:



Uma vez neste passo, deverá ser apresentada uma lista de aplicações, escolher **Notepad**, como indica a seta vermelha, de seguida escolher a opção “Apenas desta vez”, como indica a seta verde:



Uma vez o ficheiro aberto terá que ser populado com o IPe o domínio que se pretende adicionar.

```
# Copyright (c) 1993-2009 Microsoft Corp.
#
# This is a sample HOSTS file used by Microsoft TCP/IP for Windows.
#
# This file contains the mappings of IP addresses to host names. Each
# entry should be kept on an individual line. The IP address should
# be placed in the first column followed by the corresponding host name.
# The IP address and the host name should be separated by at least one
# space.
#
# Additionally, comments (such as these) may be inserted on individual
# lines or following the machine name denoted by a '#' symbol.
#
# For example:
#
#       102.54.94.97   rhino.acme.com   # source server
#       38.25.63.10   x.acme.com     # x client host
# localhost name resolution is handled within DNS itself.
# 127.0.0.1 localhost
# ::1 localhost

IP_que_se_pretende_adicionar dominio_que_se_pretende_adicionar

EXEMPLO:
10.10.10.10 www.sapo.pt
```

Guardar as alterações efetuadas.

A partir deste momento o computador só conseguirá ser usado para visitar, como no exemplo da imagem, o website [www.sapo.pt](http://www.sapo.pt).

**De notar que,** [www.sapo.pt](http://www.sapo.pt) foi usado como um exemplo, será sempre necessário modificar de acordo com o website que se pretende usar.

