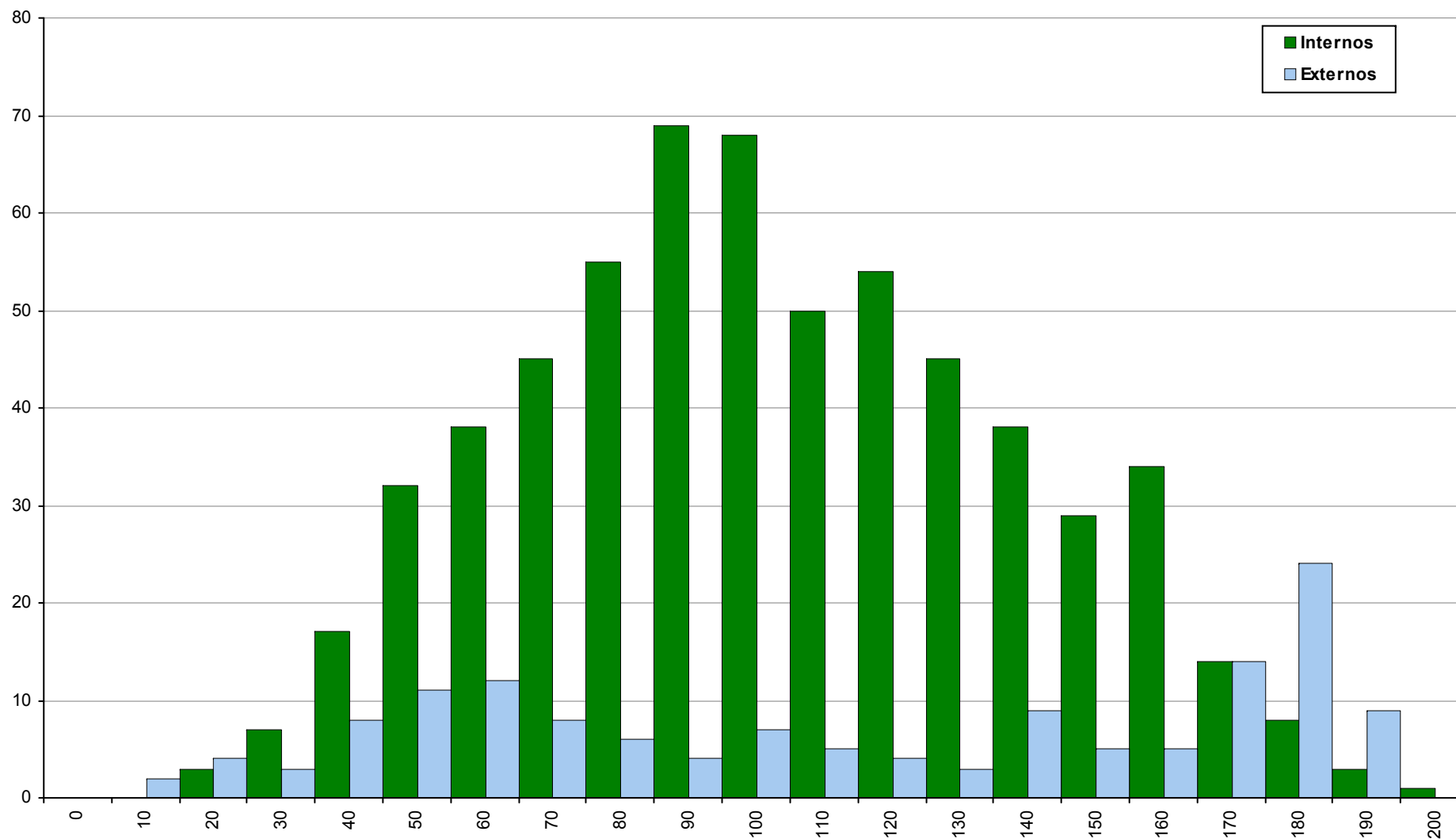


501 Alemão

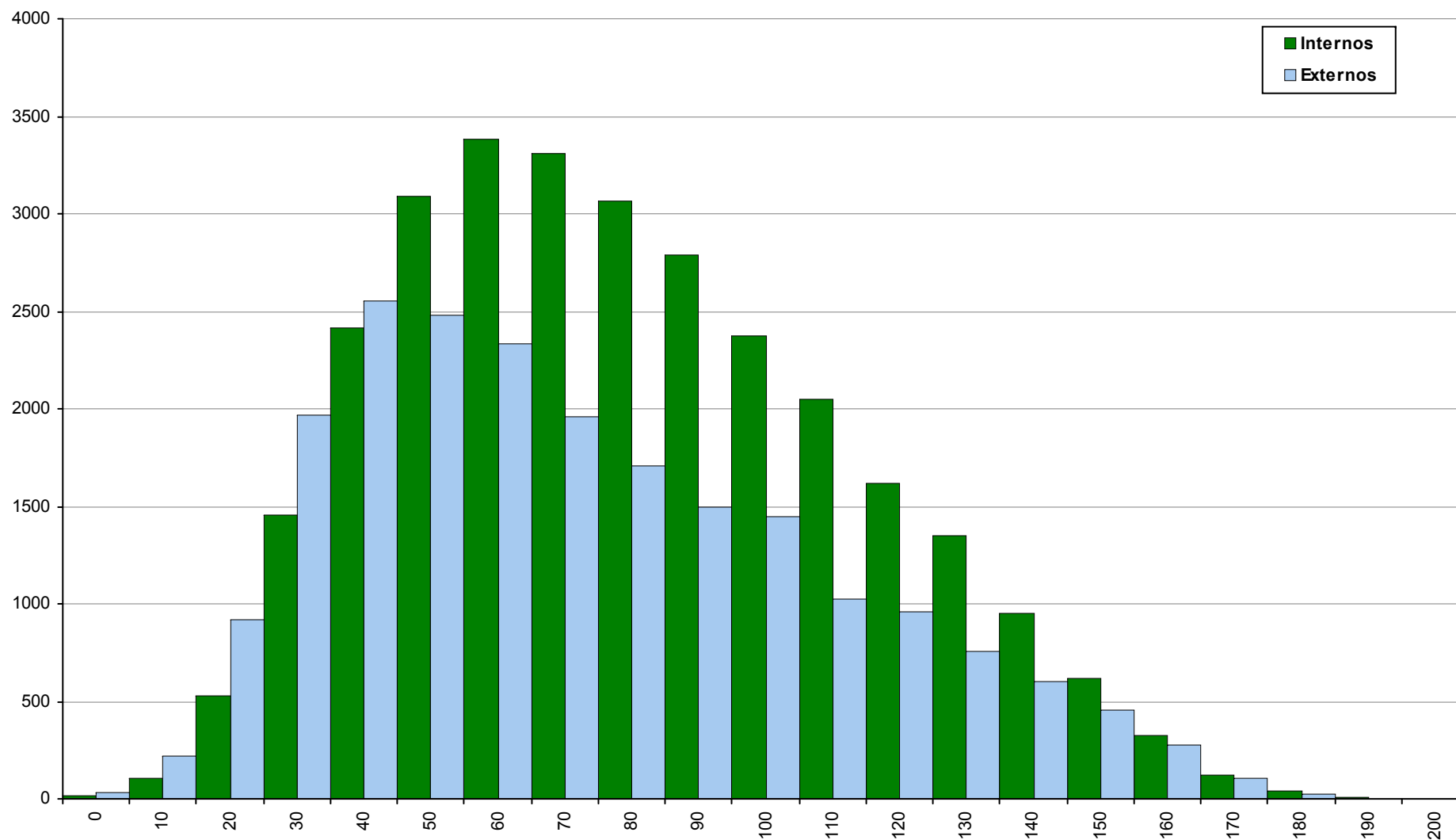
1ª Fase



| Ano / Fase | Inscrições | Provas | Faltas | Média | Internos | Média | Externos | Média |
|----------------|------------|--------|--------|------------|----------|------------|----------|------------|
| 2013 / 1ª Fase | 802 | 753 | 49 | 110 | 610 | 108 | 143 | 121 |
| 2012 / 1ª Fase | 692 | 655 | 37 | 103 | 520 | 102 | 135 | 105 |
| 2011 / 1ª Fase | 667 | 622 | 45 | 107 | 529 | 107 | 93 | 107 |

702 Biologia e Geologia

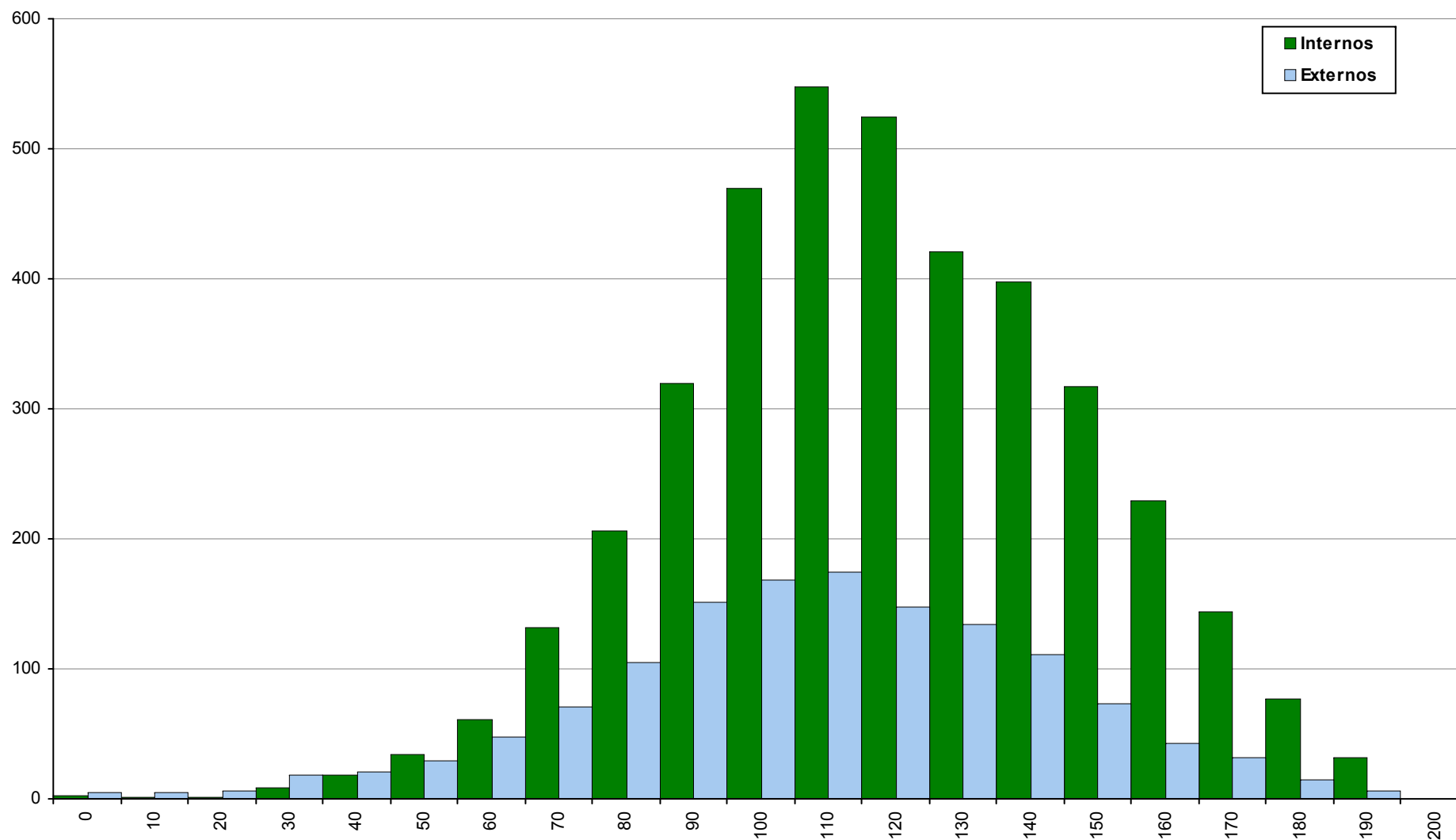
1ª Fase



| Ano / Fase | Inscrições | Provas | Faltas | Média | Internos | Média | Externos | Média |
|----------------|------------|--------|--------|------------|----------|------------|----------|-----------|
| 2013 / 1ª Fase | 55098 | 50933 | 4165 | 81 | 29620 | 84 | 21313 | 76 |
| 2012 / 1ª Fase | 56506 | 51268 | 5238 | 93 | 29181 | 98 | 22087 | 87 |
| 2011 / 1ª Fase | 57803 | 38521 | 19282 | 107 | 28385 | 110 | 10136 | 97 |

706 Desenho A

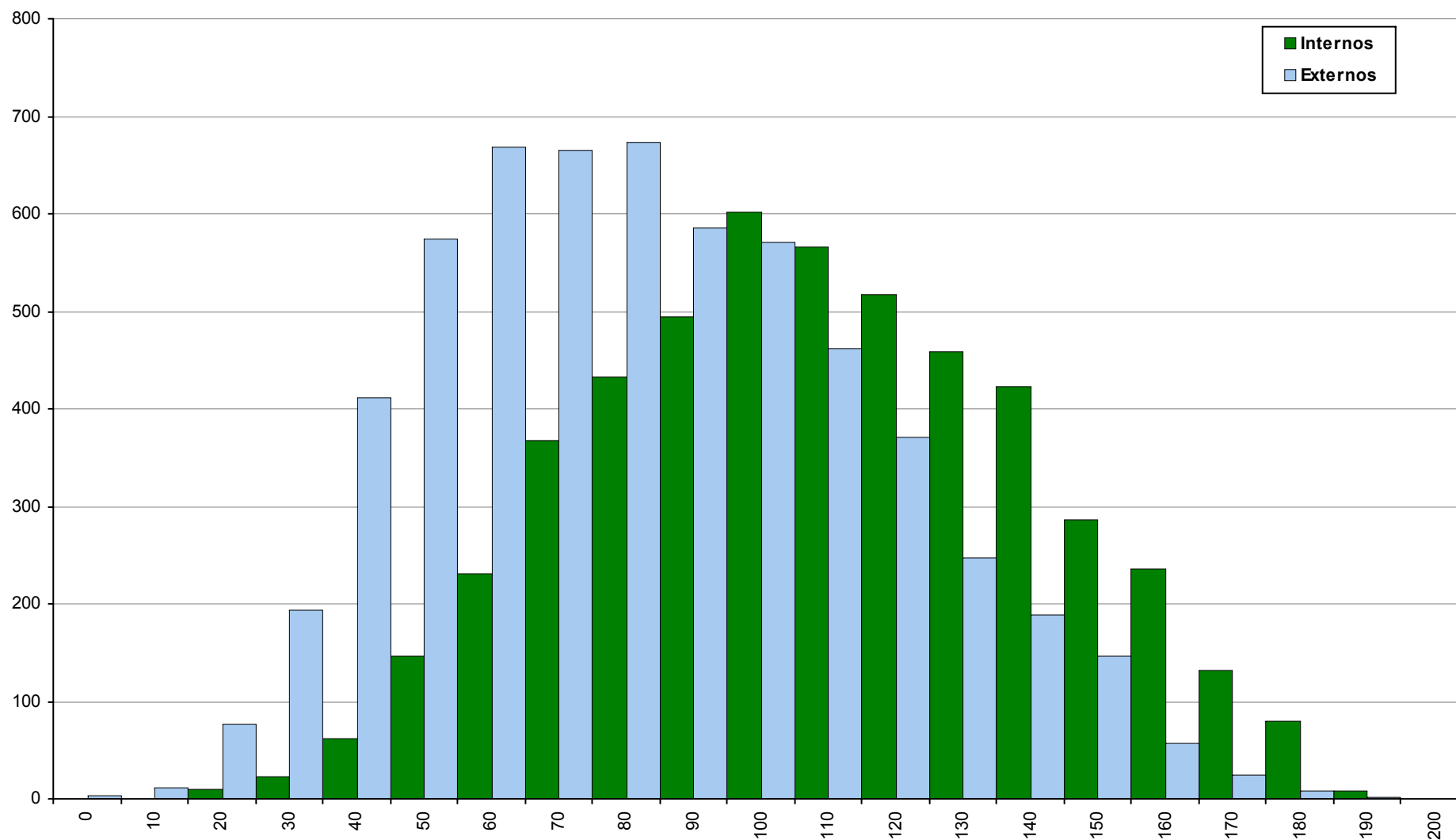
1ª Fase



| Ano / Fase | Inscrições | Provas | Faltas | Média | Internos | Média | Externos | Média |
|----------------|------------|--------|--------|------------|----------|------------|----------|------------|
| 2013 / 1ª Fase | 5640 | 5307 | 333 | 121 | 3944 | 124 | 1363 | 112 |
| 2012 / 1ª Fase | 6078 | 5426 | 652 | 120 | 3803 | 123 | 1623 | 114 |
| 2011 / 1ª Fase | 6492 | 5752 | 740 | 116 | 4246 | 119 | 1506 | 108 |

712 Economia A

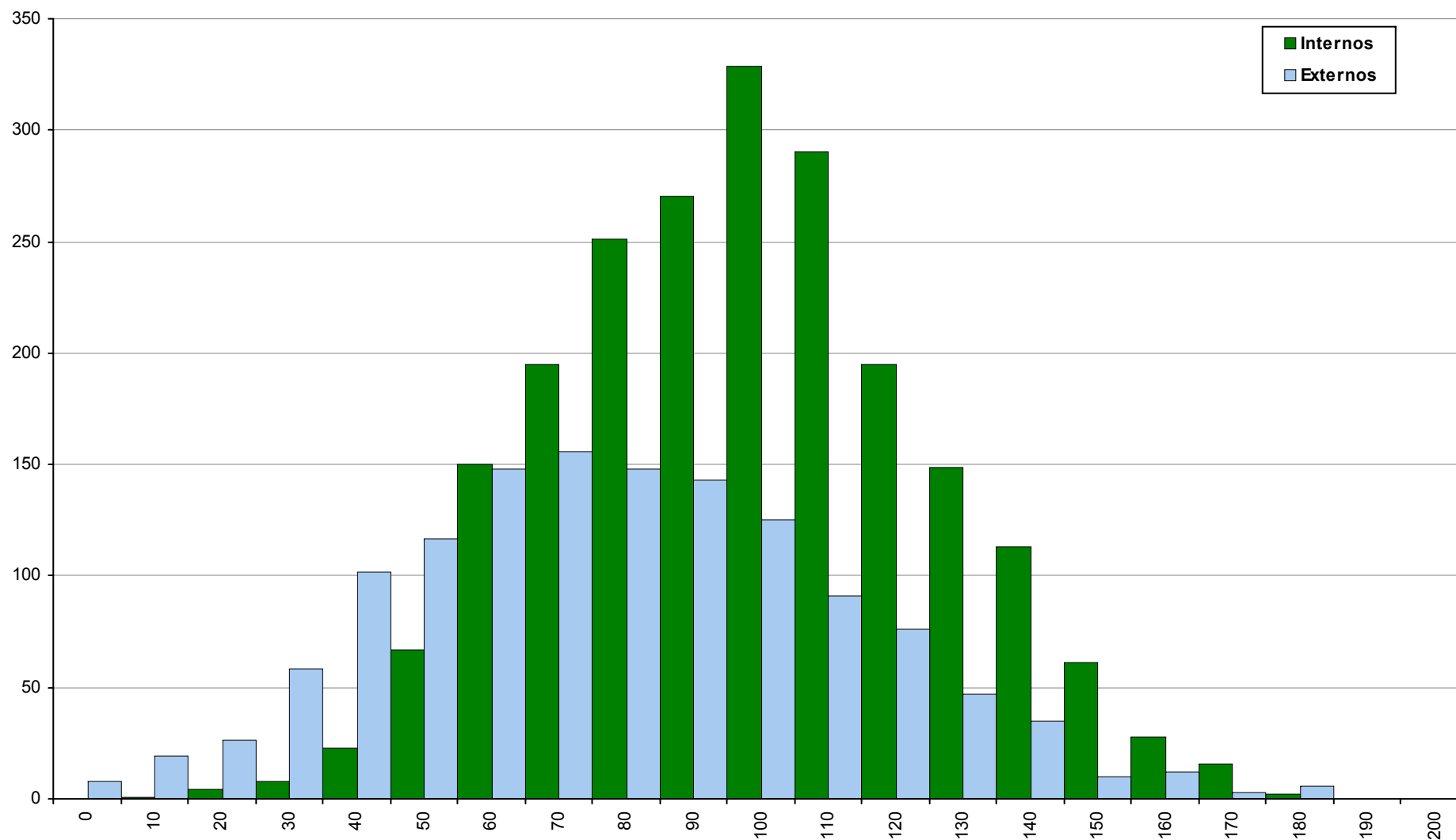
1ª Fase



| Ano / Fase | Inscrições | Provas | Faltas | Média | Internos | Média | Externos | Média |
|----------------|------------|--------|--------|------------|----------|------------|----------|-----------|
| 2013 / 1ª Fase | 12573 | 11010 | 1563 | 100 | 5073 | 113 | 5937 | 88 |
| 2012 / 1ª Fase | 13994 | 11610 | 2384 | 101 | 4536 | 117 | 7074 | 91 |
| 2011 / 1ª Fase | 13732 | 9501 | 4231 | 106 | 4469 | 120 | 5032 | 94 |

547 Espanhol

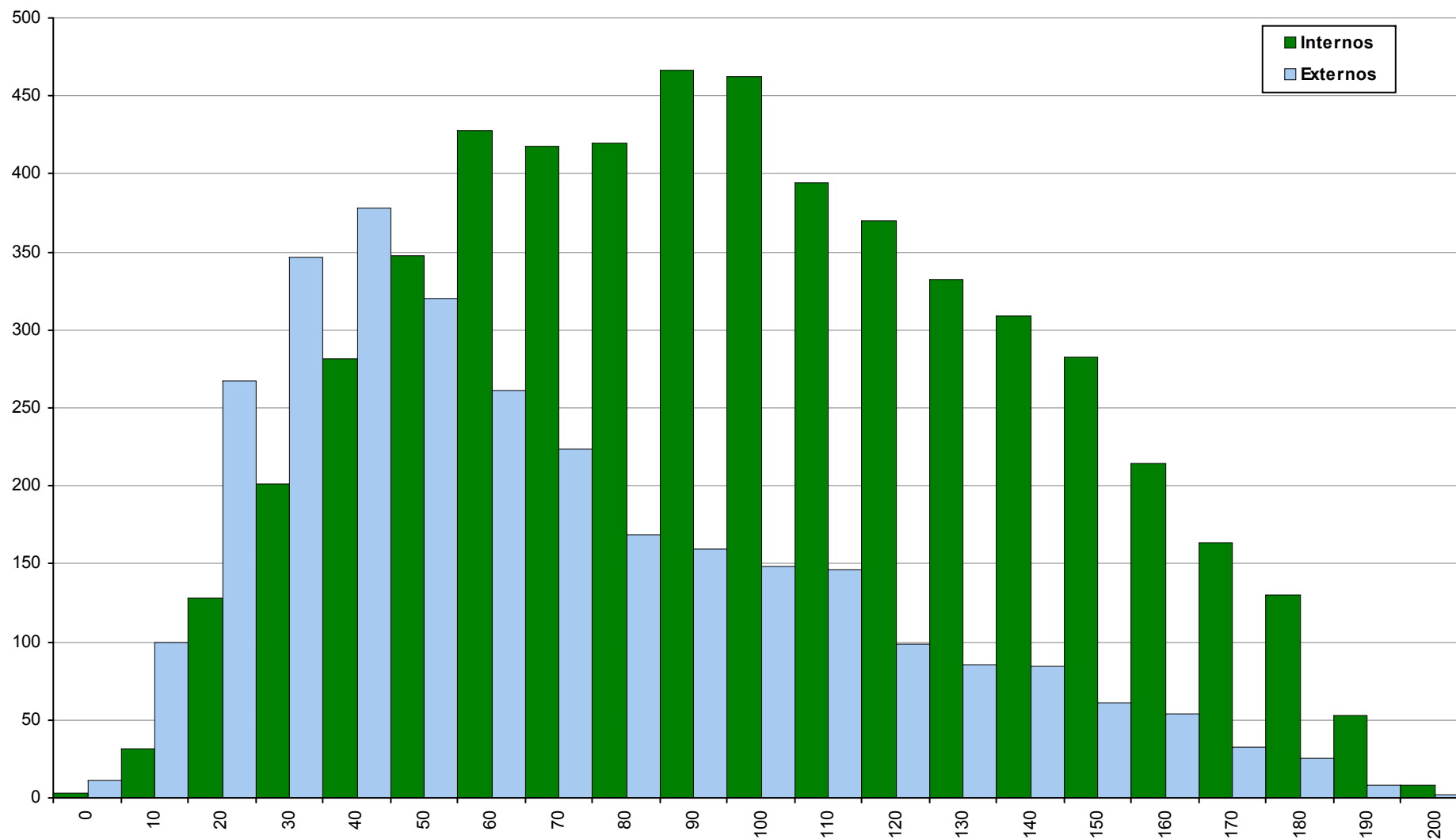
1ª Fase



| Ano / Fase | Inscrições | Provas | Faltas | Média | Internos | Média | Externos | Média |
|----------------|------------|--------|--------|------------|----------|------------|----------|------------|
| 2013 / 1ª Fase | 3756 | 3482 | 274 | 95 | 2152 | 103 | 1330 | 83 |
| 2012 / 1ª Fase | 3717 | 3378 | 339 | 127 | 2288 | 134 | 1090 | 111 |
| 2011 / 1ª Fase | 3041 | 2738 | 303 | 130 | 2044 | 135 | 694 | 113 |

714 Filosofia

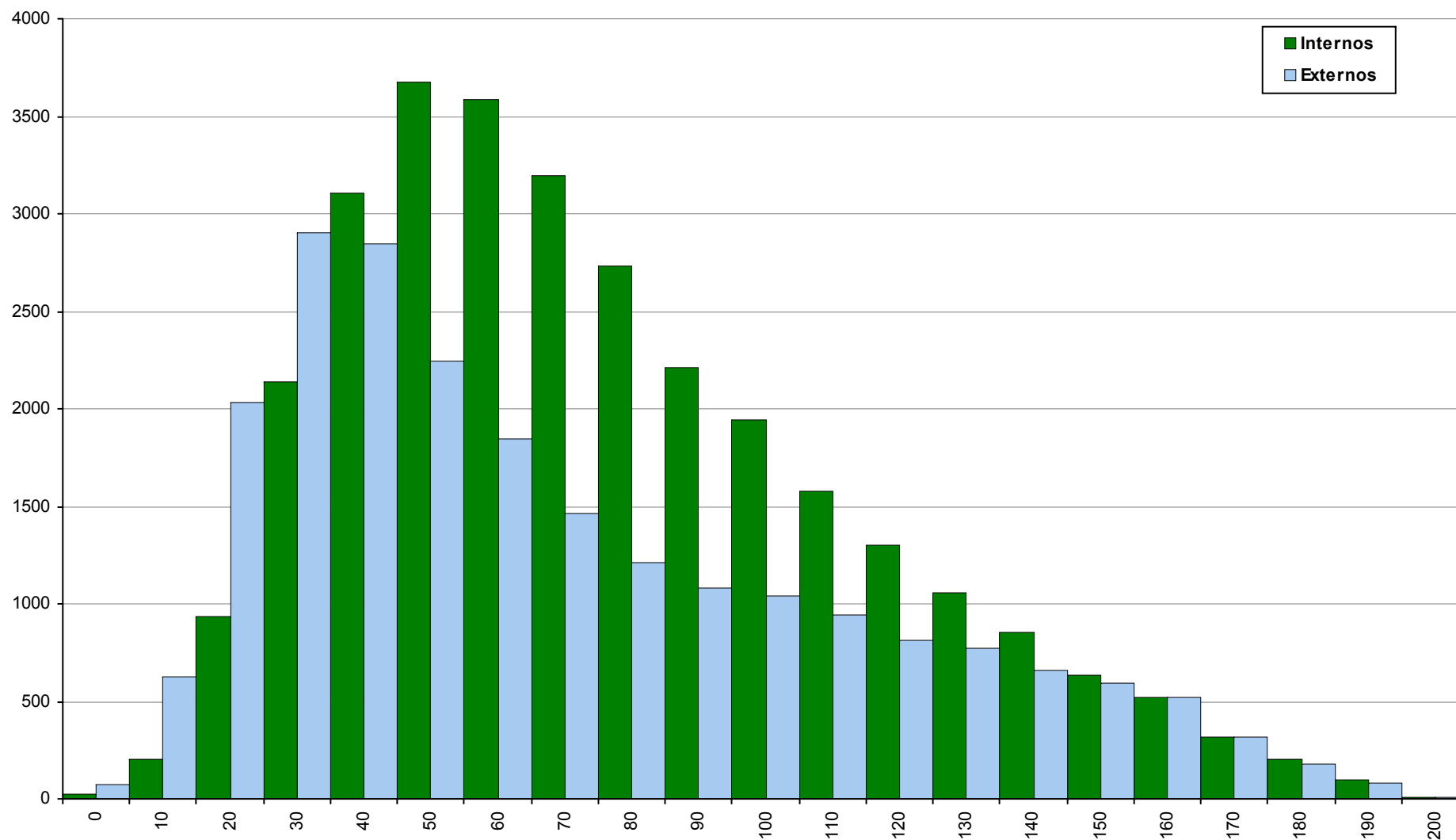
1ª Fase



| Ano / Fase | Inscrições | Provas | Faltas | Média | Internos | Média | Externos | Média |
|----------------|------------|--------|--------|-----------|----------|------------|----------|-----------|
| 2013 / 1ª Fase | 9129 | 8427 | 702 | 91 | 5445 | 102 | 2982 | 72 |
| 2012 / 1ª Fase | 7105 | 6040 | 1065 | 78 | 3972 | 89 | 2068 | 56 |
| 2011 / 1ª Fase | | | | | | | | |

715 Física e Química A

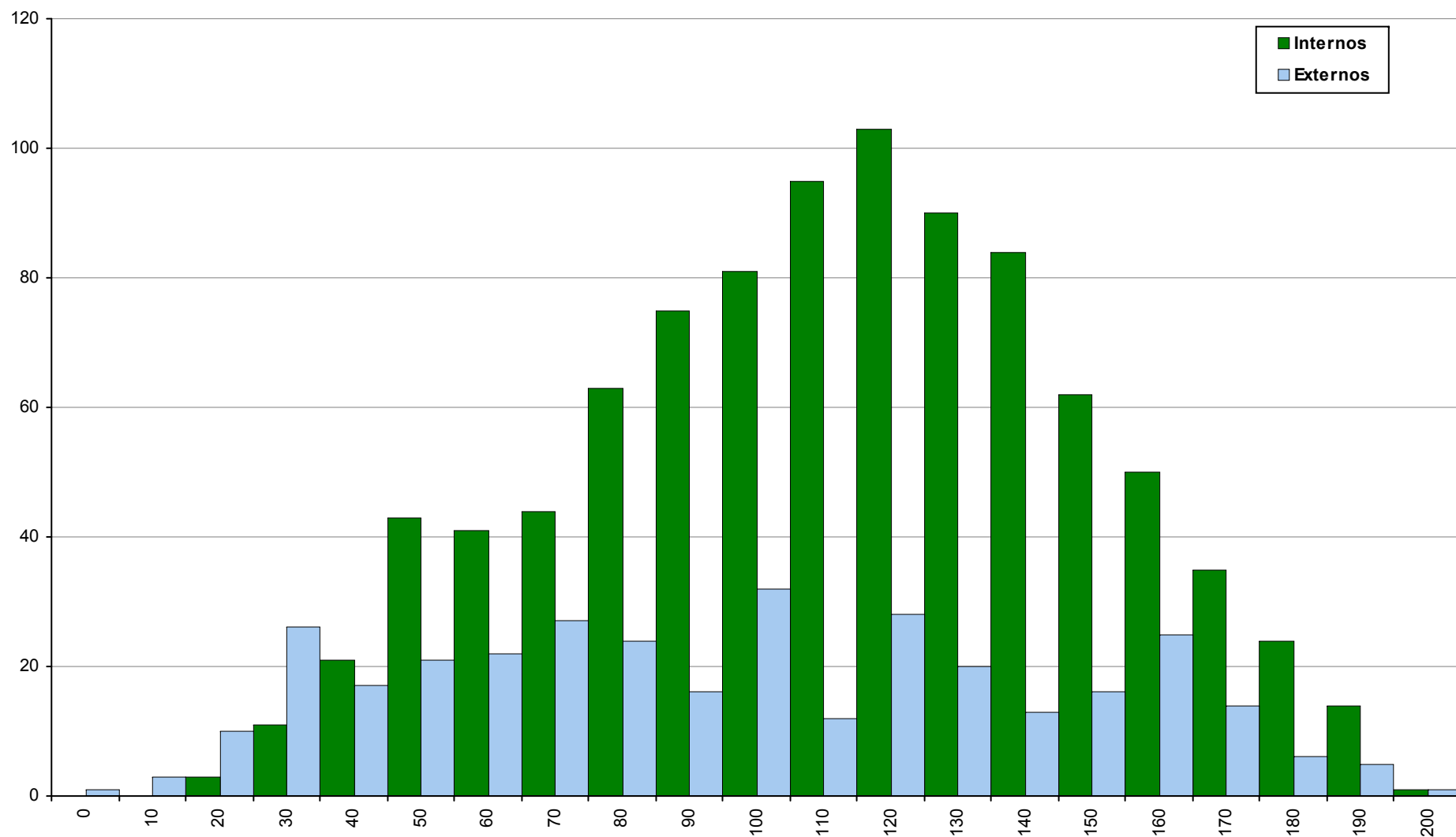
1ª Fase



| Ano / Fase | Inscrições | Provas | Faltas | Média | Internos | Média | Externos | Média |
|----------------|------------|--------|--------|-----------|----------|------------|----------|-----------|
| 2013 / 1ª Fase | 58228 | 52591 | 5637 | 78 | 30333 | 81 | 22258 | 74 |
| 2012 / 1ª Fase | 58169 | 50710 | 7459 | 75 | 29867 | 81 | 20843 | 68 |
| 2011 / 1ª Fase | 58721 | 37797 | 20924 | 99 | 28157 | 105 | 9640 | 81 |

517 Francês

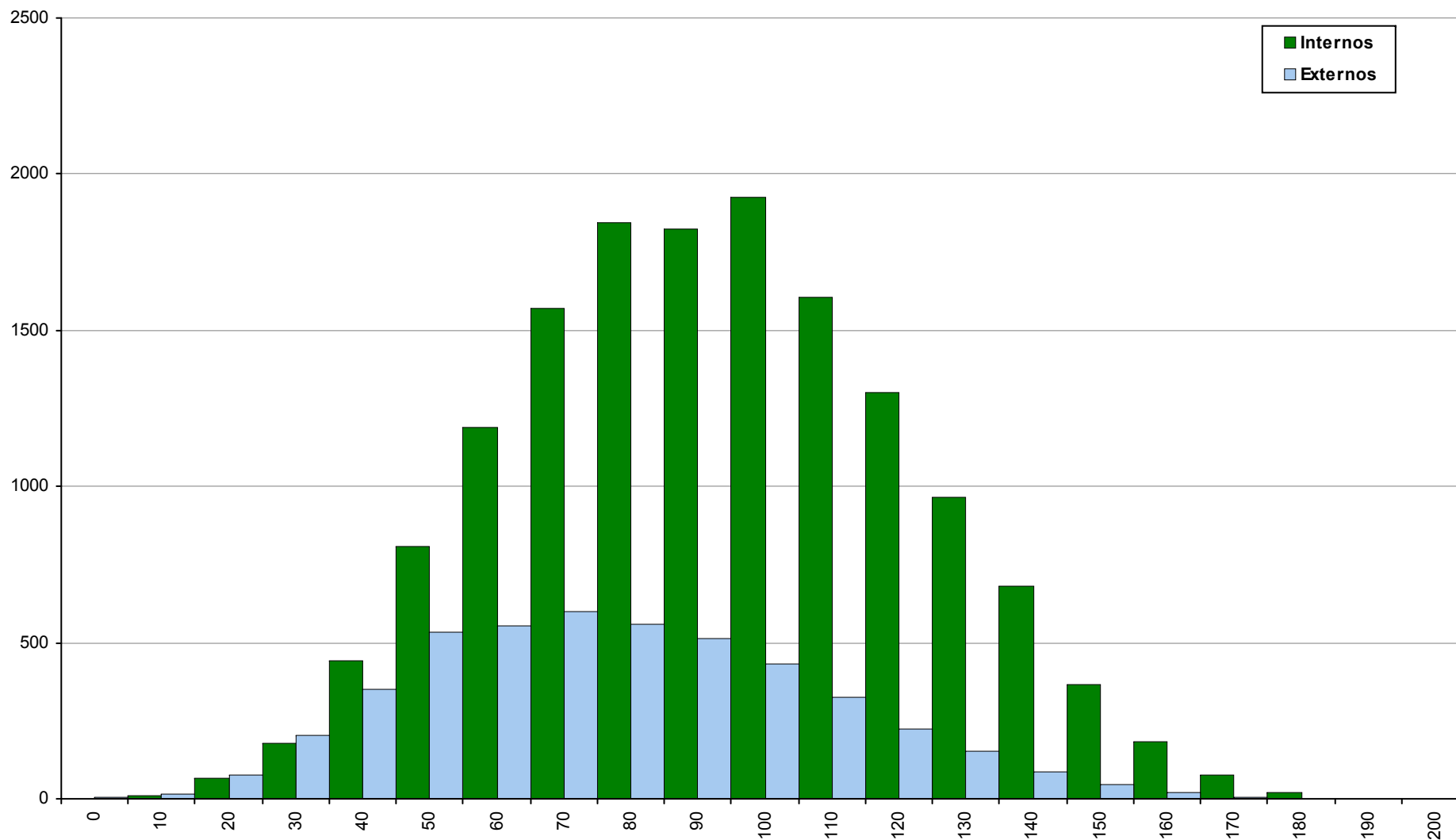
1ª Fase



| Ano / Fase | Inscrições | Provas | Faltas | Média | Internos | Média | Externos | Média |
|----------------|------------|--------|--------|------------|----------|------------|----------|------------|
| 2013 / 1ª Fase | 1356 | 1279 | 77 | 113 | 940 | 117 | 339 | 101 |
| 2012 / 1ª Fase | 1522 | 1397 | 125 | 121 | 1049 | 124 | 348 | 109 |
| 2011 / 1ª Fase | 1585 | 1470 | 115 | 118 | 1173 | 120 | 297 | 108 |

719 Geografia A

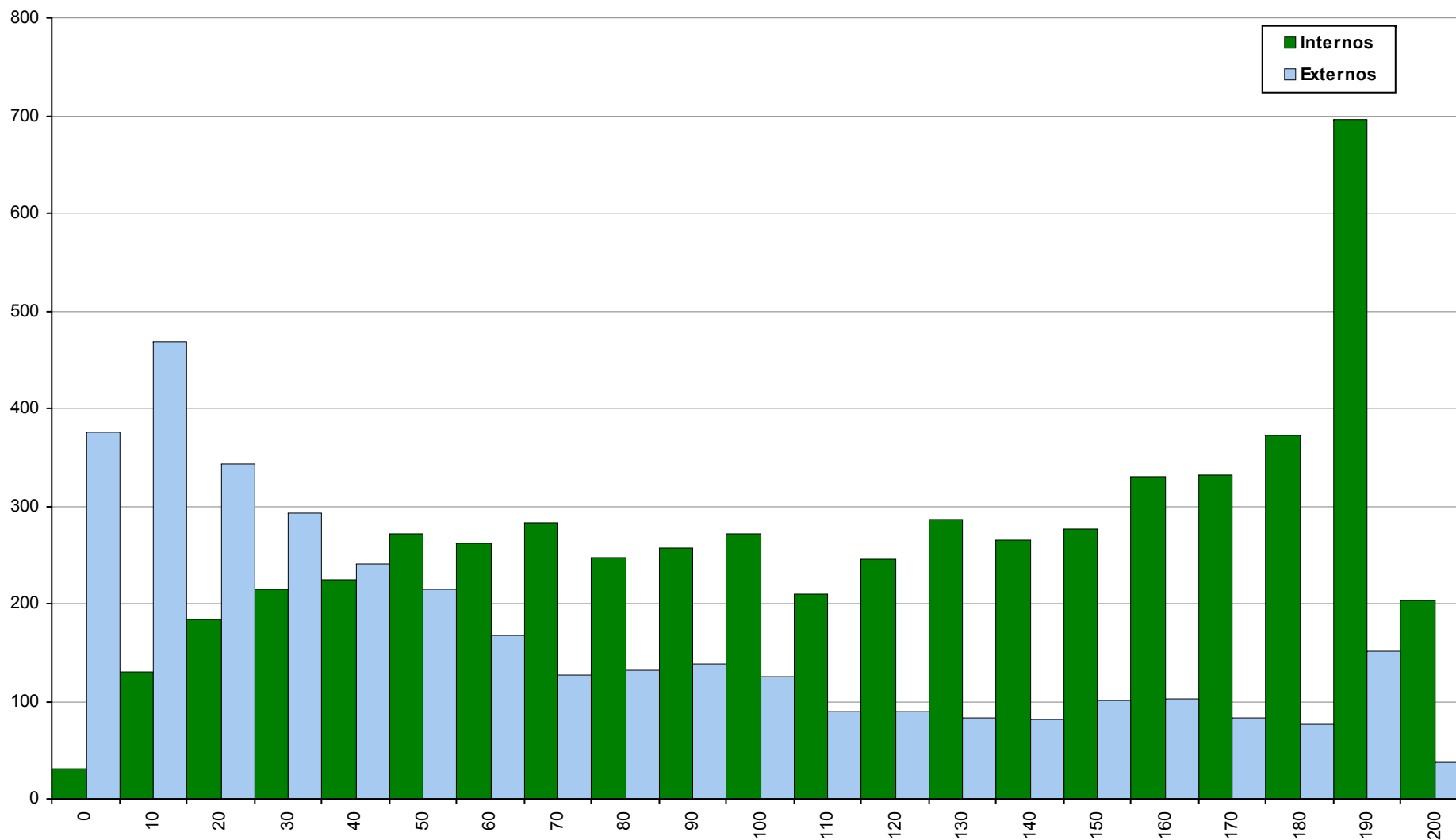
1ª Fase



| Ano / Fase | Inscrições | Provas | Faltas | Média | Internos | Média | Externos | Média |
|----------------|------------|--------|--------|------------|----------|------------|----------|-----------|
| 2013 / 1ª Fase | 21142 | 19757 | 1385 | 94 | 15059 | 98 | 4698 | 82 |
| 2012 / 1ª Fase | 21405 | 19273 | 2132 | 103 | 14484 | 107 | 4789 | 93 |
| 2011 / 1ª Fase | 20364 | 17111 | 3253 | 110 | 13919 | 113 | 3192 | 98 |

708 Geometria Descritiva A

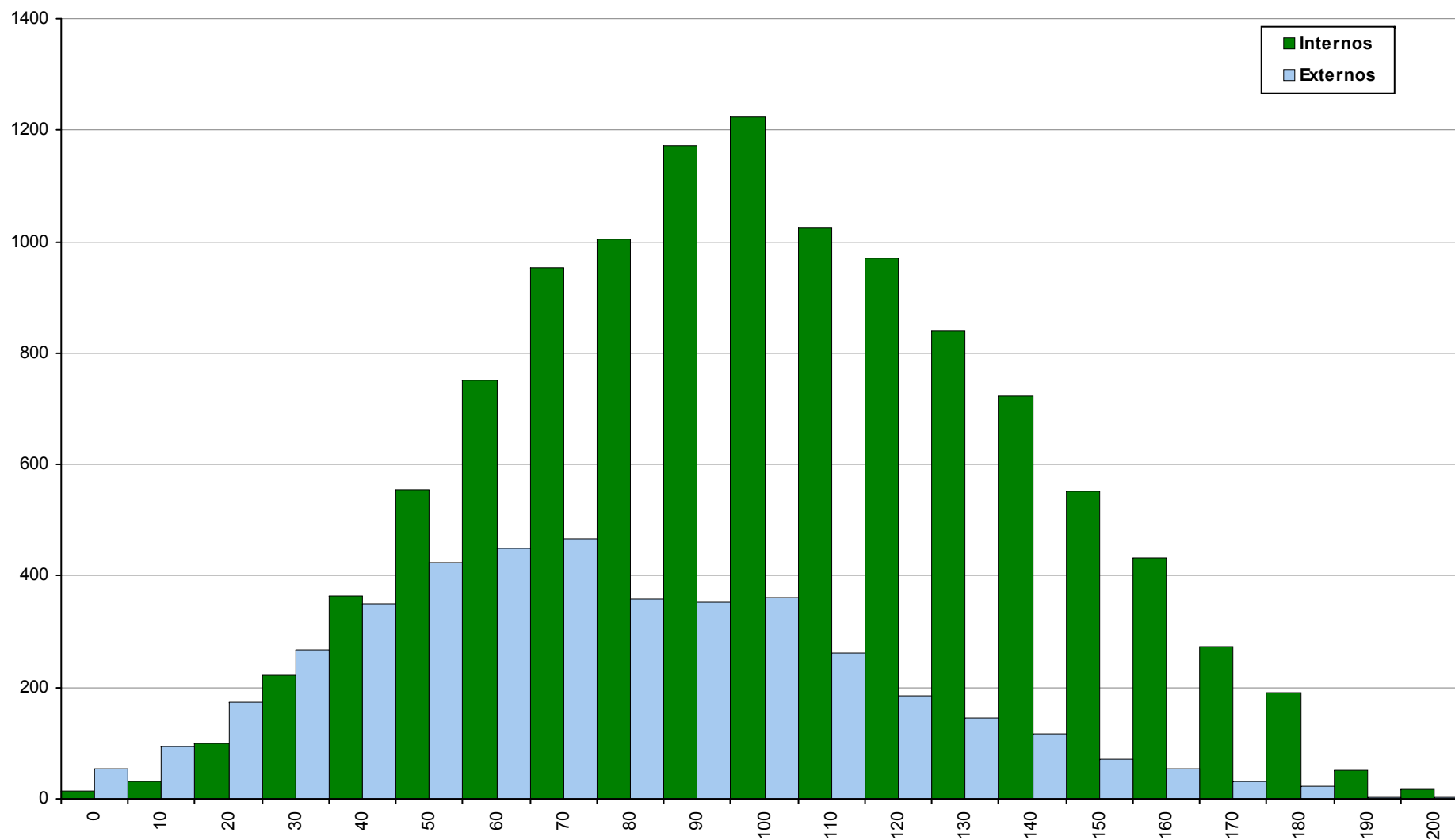
1ª Fase



| Ano / Fase | Inscrições | Provas | Faltas | Média | Internos | Média | Externos | Média |
|----------------|------------|--------|--------|------------|----------|------------|----------|-----------|
| 2013 / 1ª Fase | 10177 | 9113 | 1064 | 102 | 5592 | 122 | 3521 | 71 |
| 2012 / 1ª Fase | 11677 | 10122 | 1555 | 90 | 5924 | 107 | 4198 | 66 |
| 2011 / 1ª Fase | 11817 | 8513 | 3304 | 91 | 5692 | 100 | 2821 | 72 |

623 História A

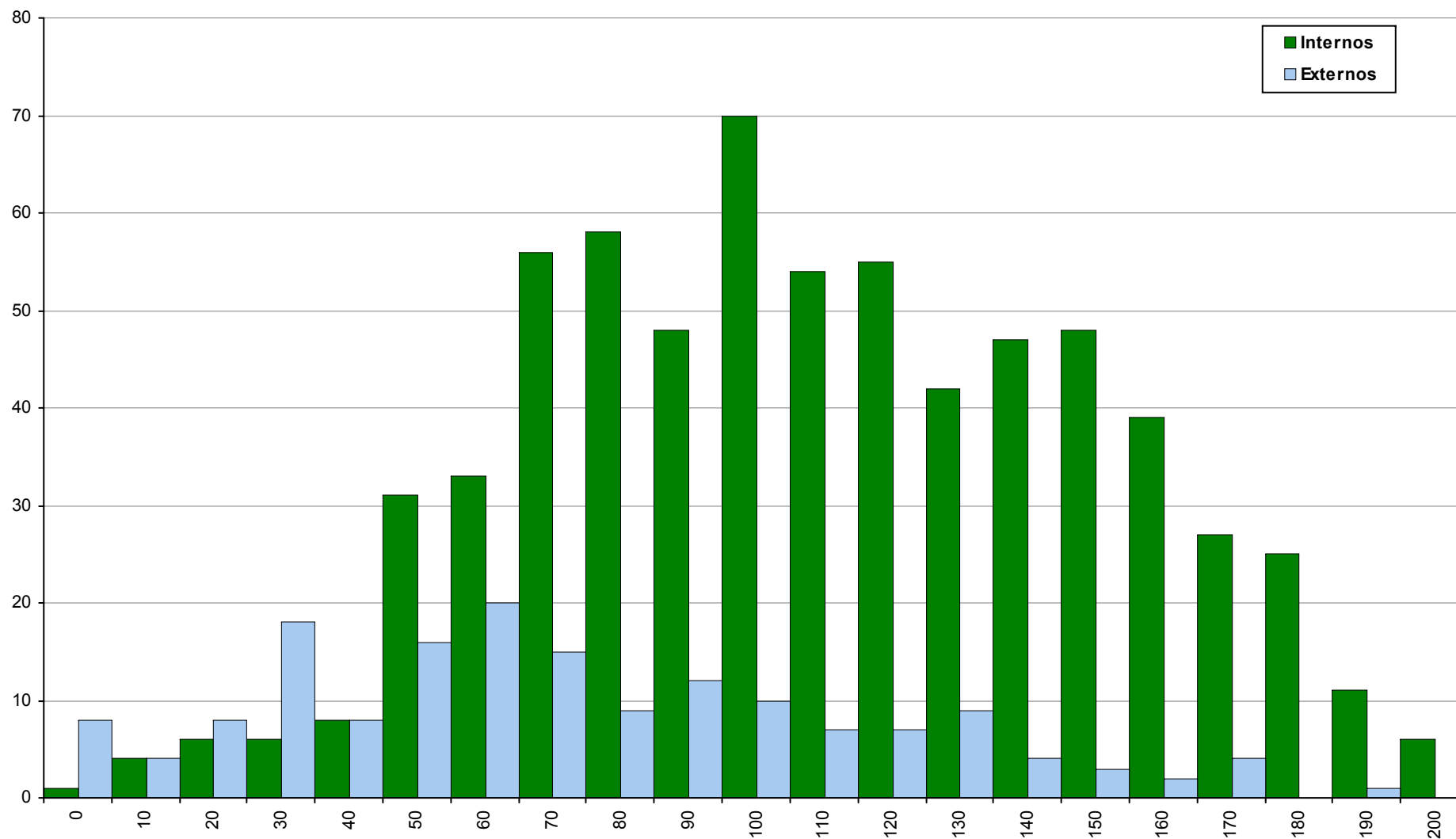
1ª Fase



| Ano / Fase | Inscrições | Provas | Faltas | Média | Internos | Média | Externos | Média |
|----------------|------------|--------|--------|------------|----------|------------|----------|-----------|
| 2013 / 1ª Fase | 16897 | 15705 | 1192 | 99 | 11462 | 106 | 4243 | 80 |
| 2012 / 1ª Fase | 16986 | 15513 | 1473 | 110 | 10644 | 118 | 4869 | 92 |
| 2011 / 1ª Fase | 16077 | 13462 | 2615 | 100 | 10608 | 105 | 2854 | 84 |

723 História B

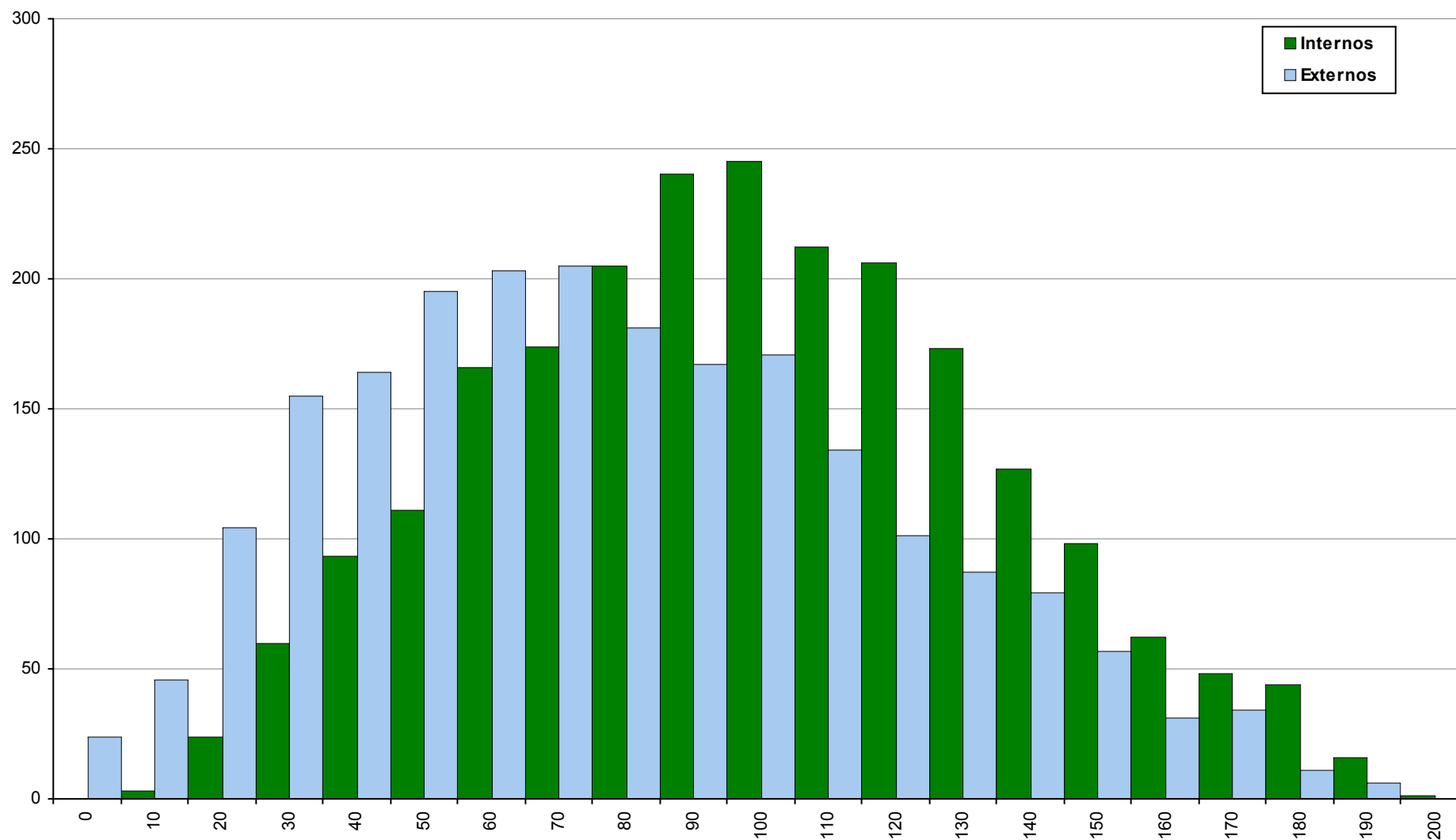
1ª Fase



| Ano / Fase | Inscrições | Provas | Faltas | Média | Internos | Média | Externos | Média |
|----------------|------------|--------|--------|------------|----------|------------|----------|-----------|
| 2013 / 1ª Fase | 899 | 840 | 59 | 107 | 675 | 115 | 165 | 77 |
| 2012 / 1ª Fase | 1002 | 905 | 97 | 123 | 682 | 131 | 223 | 97 |
| 2011 / 1ª Fase | 867 | 723 | 144 | 117 | 577 | 122 | 146 | 97 |

724 História da Cultura e das Artes

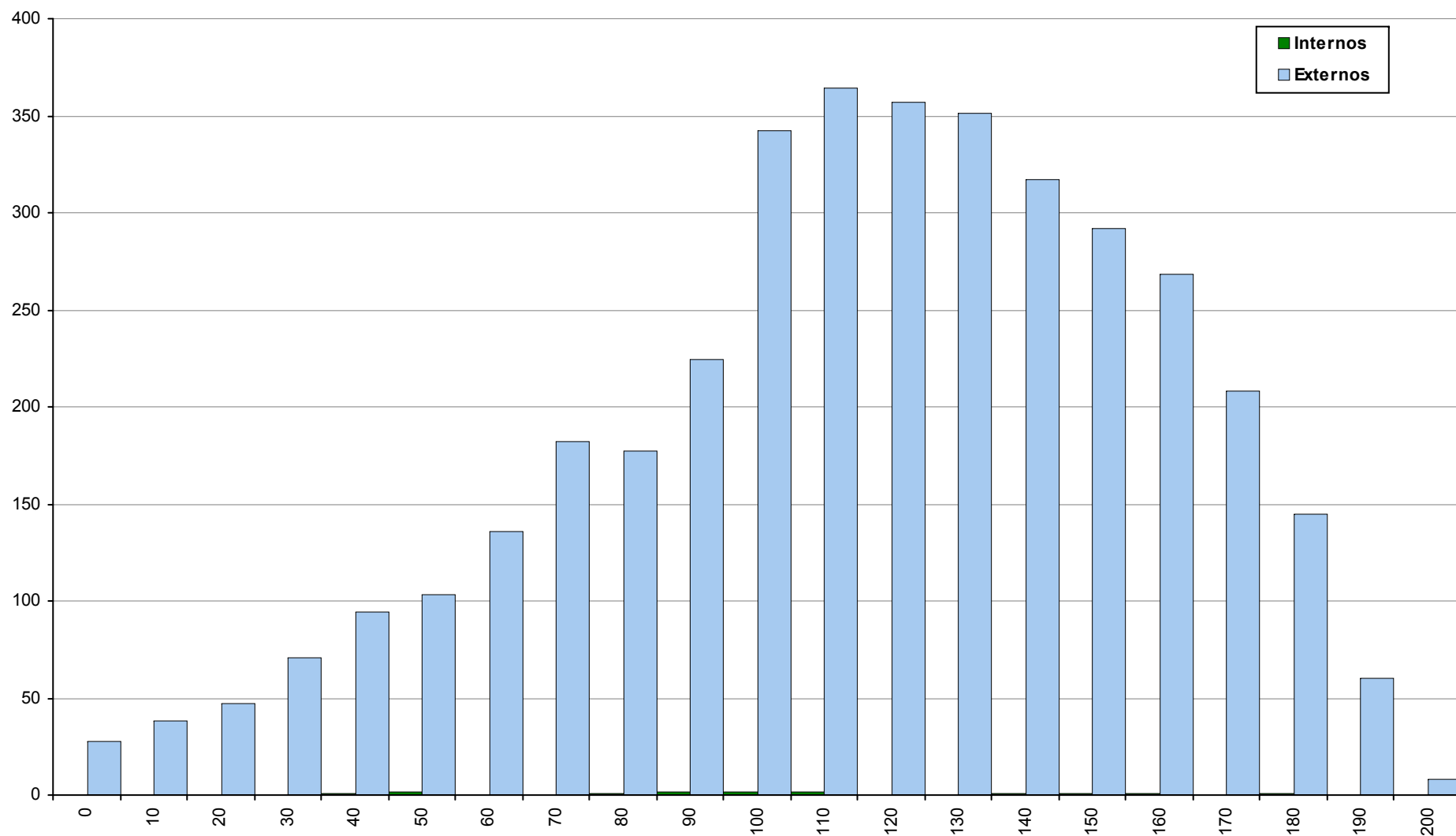
1ª Fase



| Ano / Fase | Inscrições | Provas | Faltas | Média | Internos | Média | Externos | Média |
|----------------|------------|--------|--------|-----------|----------|------------|----------|-----------|
| 2013 / 1ª Fase | 5277 | 4463 | 814 | 94 | 2308 | 104 | 2155 | 83 |
| 2012 / 1ª Fase | 5754 | 4725 | 1029 | 99 | 2258 | 108 | 2467 | 90 |
| 2011 / 1ª Fase | 5130 | 3371 | 1759 | 89 | 1826 | 96 | 1545 | 82 |

550 Inglês

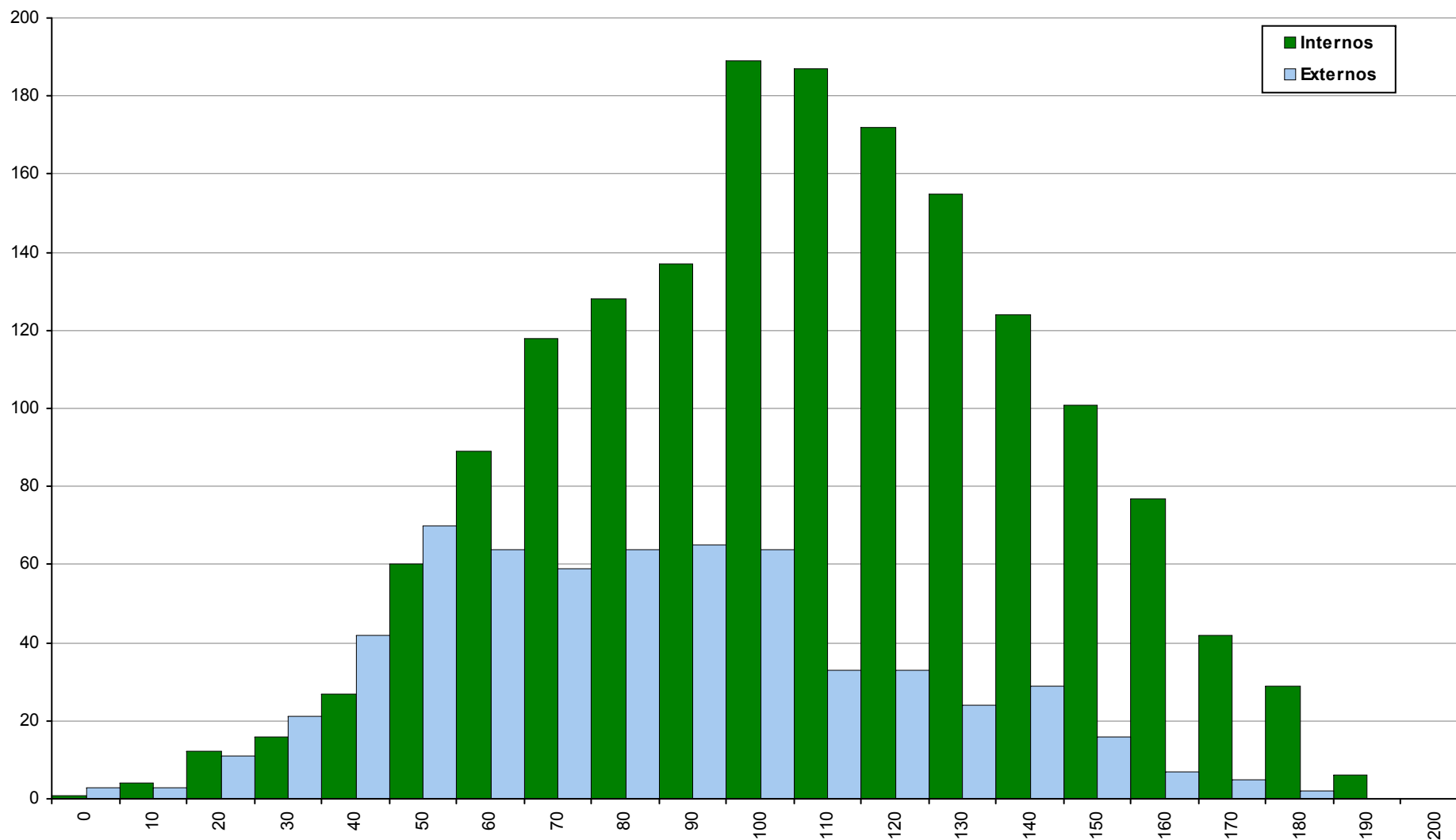
1ª Fase



| Ano / Fase | Inscrições | Provas | Faltas | Média | Internos | Média | Externos | Média |
|----------------|------------|--------|--------|------------|----------|------------|----------|------------|
| 2013 / 1ª Fase | 4641 | 3826 | 815 | 119 | 14 | 108 | 3812 | 119 |
| 2012 / 1ª Fase | 4346 | 3341 | 1005 | 126 | 16 | 94 | 3325 | 126 |
| 2011 / 1ª Fase | 3719 | 2542 | 1177 | 137 | 48 | 103 | 2494 | 138 |

734 Literatura Portuguesa

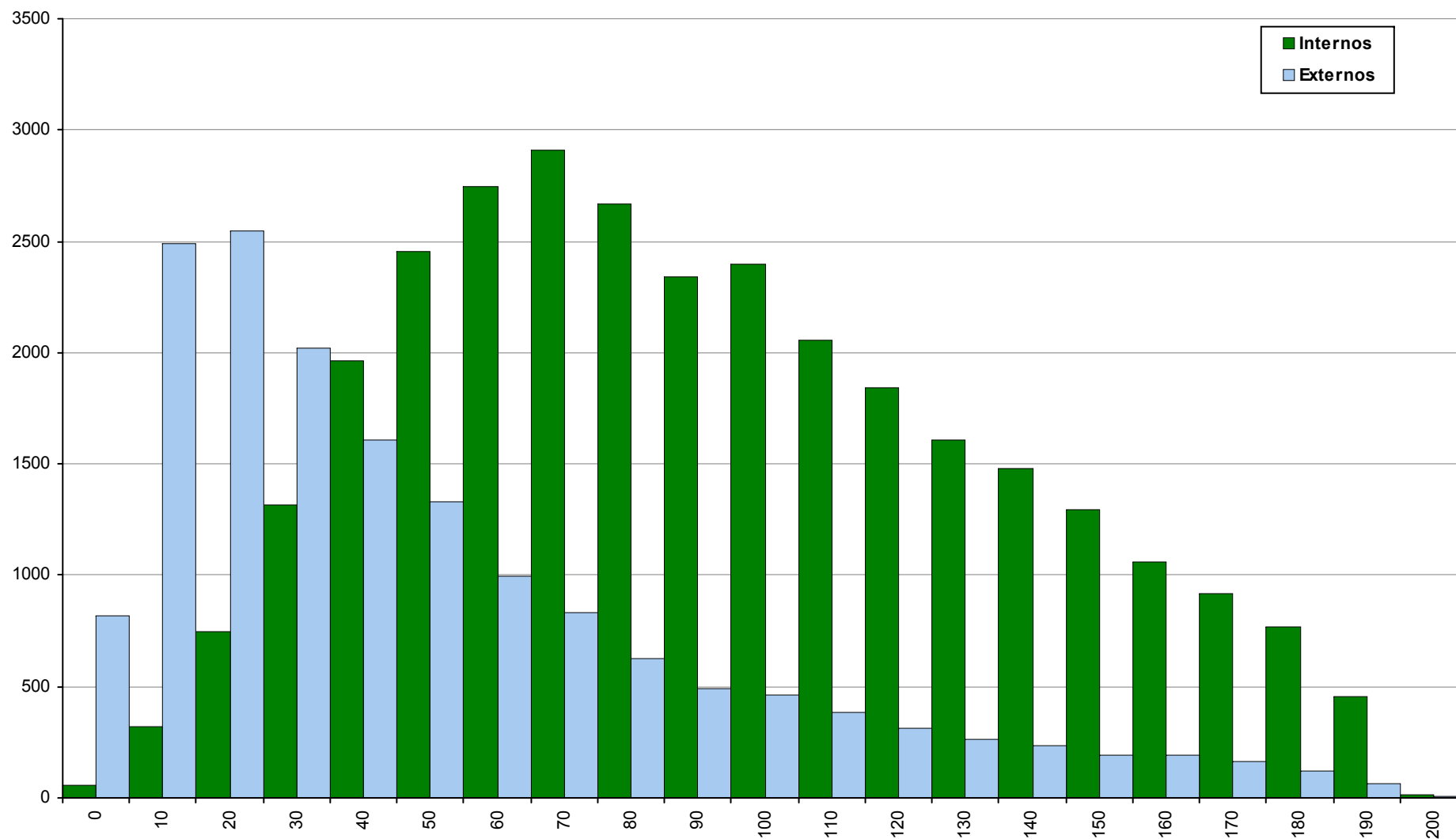
1ª Fase



| Ano / Fase | Inscrições | Provas | Faltas | Média | Internos | Média | Externos | Média |
|----------------|------------|--------|--------|------------|----------|------------|----------|-----------|
| 2013 / 1ª Fase | 2376 | 2289 | 87 | 105 | 1674 | 112 | 615 | 87 |
| 2012 / 1ª Fase | 2526 | 2395 | 131 | 103 | 1750 | 109 | 645 | 88 |
| 2011 / 1ª Fase | 2254 | 1993 | 261 | 90 | 1597 | 93 | 396 | 75 |

635 Matemática A

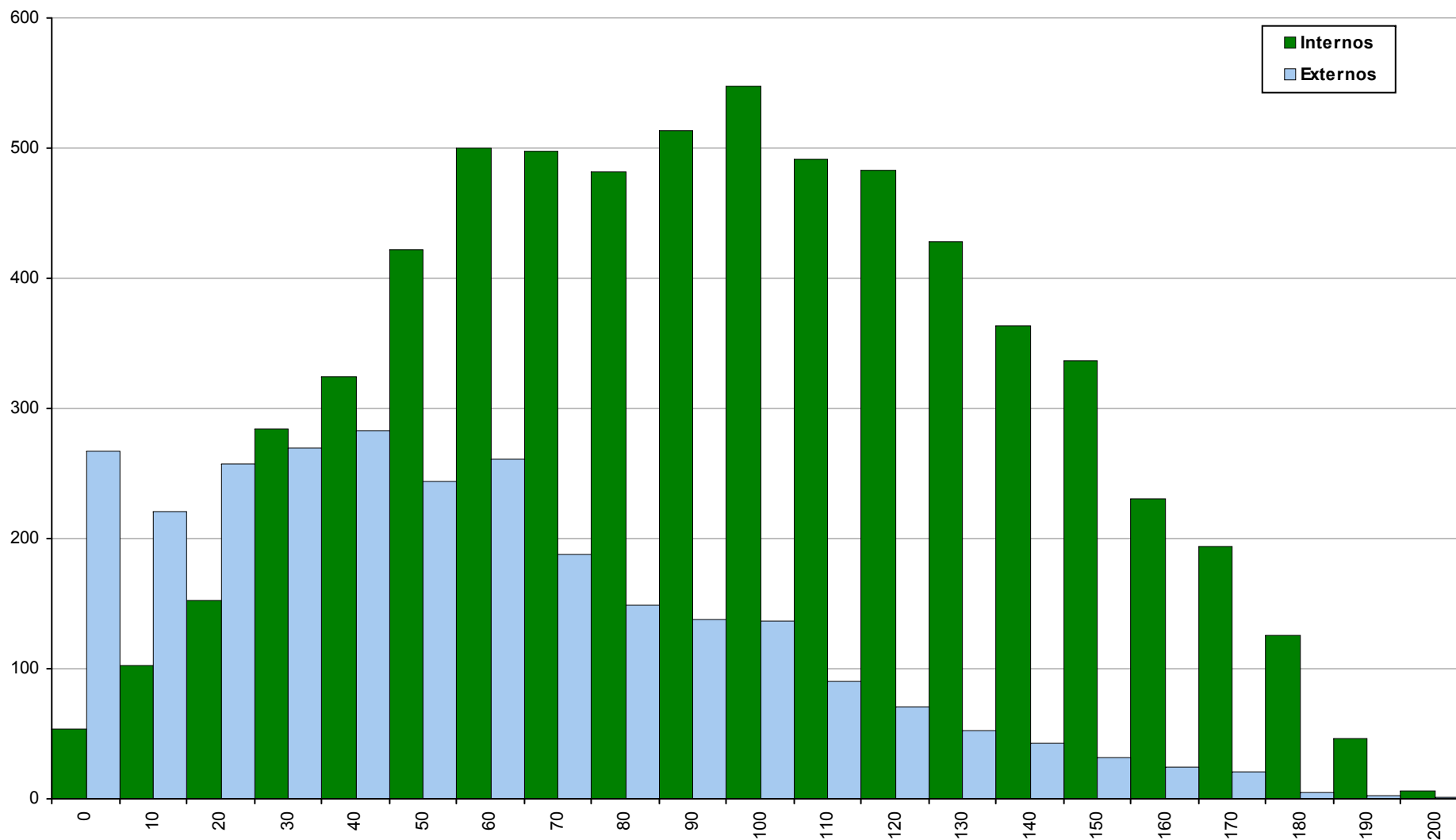
1ª Fase



| Ano / Fase | Inscrições | Provas | Faltas | Média | Internos | Média | Externos | Média |
|----------------|------------|--------|--------|-----------|----------|------------|----------|-----------|
| 2013 / 1ª Fase | 51509 | 47562 | 3947 | 82 | 31413 | 97 | 16149 | 54 |
| 2012 / 1ª Fase | 54676 | 49831 | 4845 | 87 | 31450 | 104 | 18381 | 56 |
| 2011 / 1ª Fase | 48952 | 39761 | 9191 | 92 | 28181 | 106 | 11580 | 57 |

835 Matemática Aplic. às Ciências Soc.

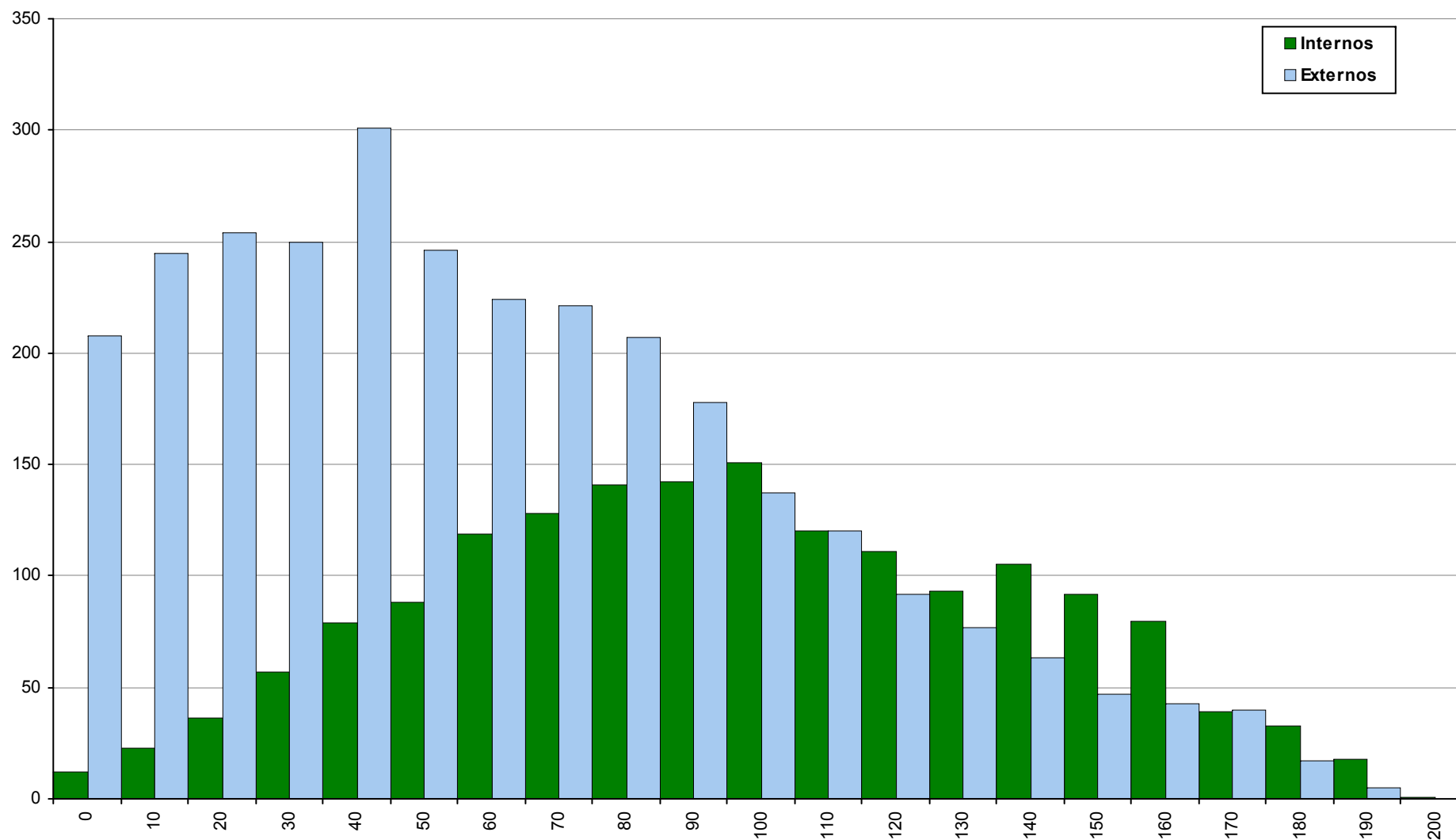
1ª Fase



| Ano / Fase | Inscrições | Provas | Faltas | Média | Internos | Média | Externos | Média |
|----------------|------------|--------|--------|------------|----------|------------|----------|-----------|
| 2013 / 1ª Fase | 10091 | 9343 | 748 | 87 | 6587 | 99 | 2756 | 59 |
| 2012 / 1ª Fase | 10332 | 9330 | 1002 | 95 | 6539 | 106 | 2791 | 71 |
| 2011 / 1ª Fase | 9382 | 8042 | 1340 | 105 | 6371 | 113 | 1671 | 76 |

735 Matemática B

1ª Fase



| Ano / Fase | Inscrições | Provas | Faltas | Média | Internos | Média | Externos | Média |
|----------------|------------|--------|--------|-----------|----------|------------|----------|-----------|
| 2013 / 1ª Fase | 5702 | 4643 | 1059 | 79 | 1668 | 102 | 2975 | 66 |
| 2012 / 1ª Fase | 7188 | 5739 | 1449 | 60 | 1692 | 87 | 4047 | 48 |
| 2011 / 1ª Fase | 9194 | 6393 | 2801 | 89 | 1713 | 119 | 4680 | 78 |